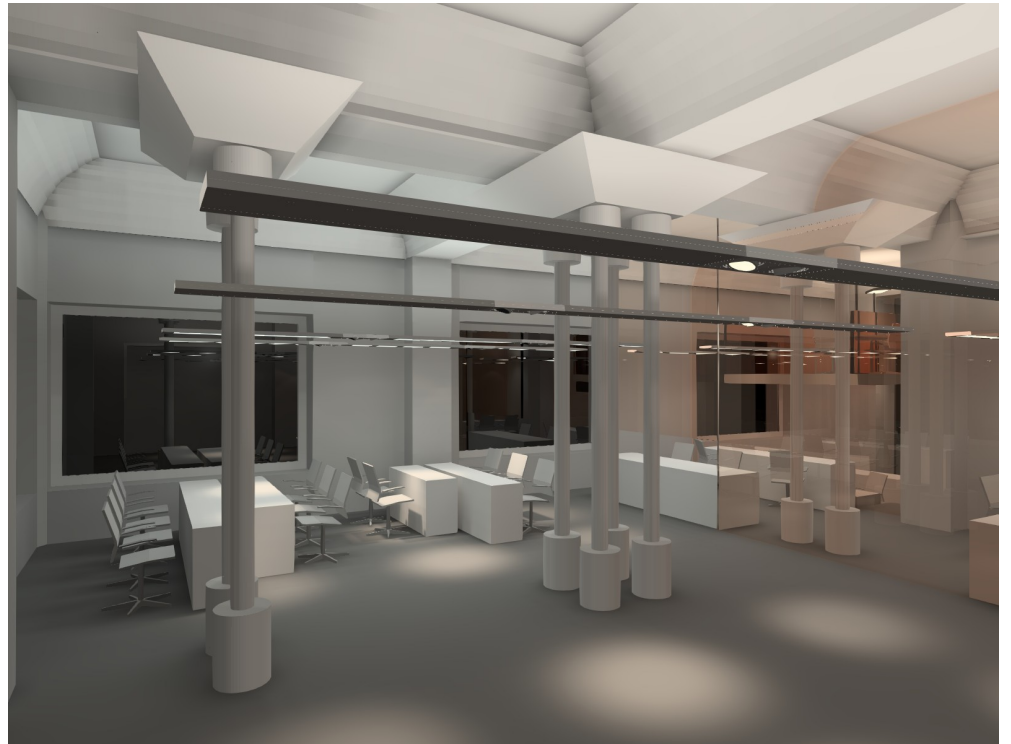
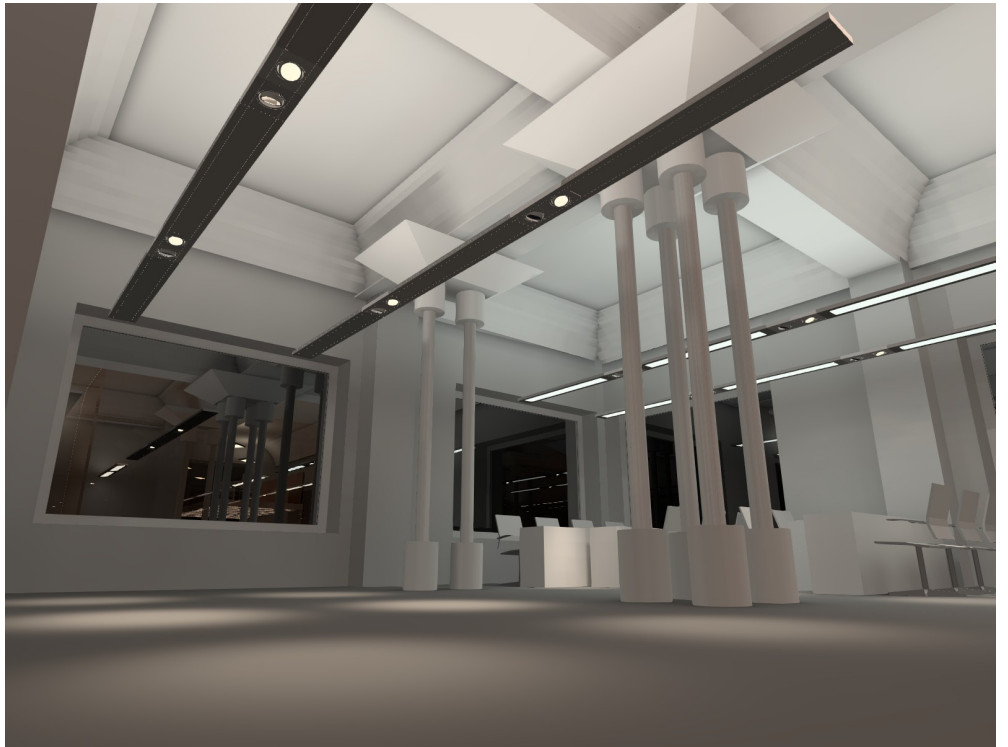
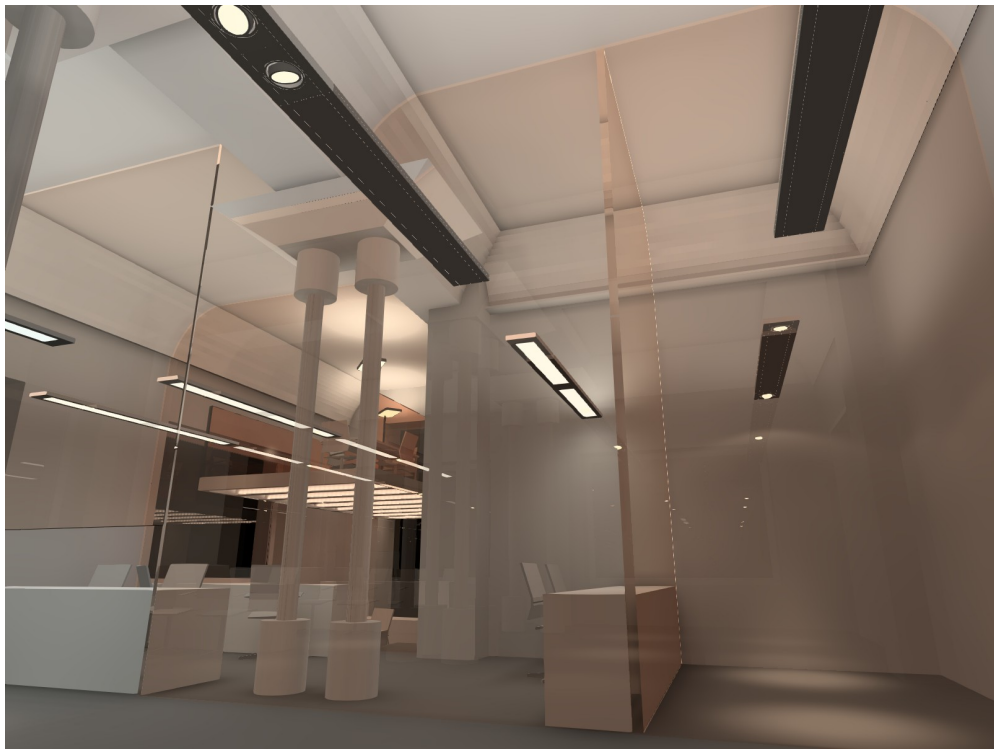


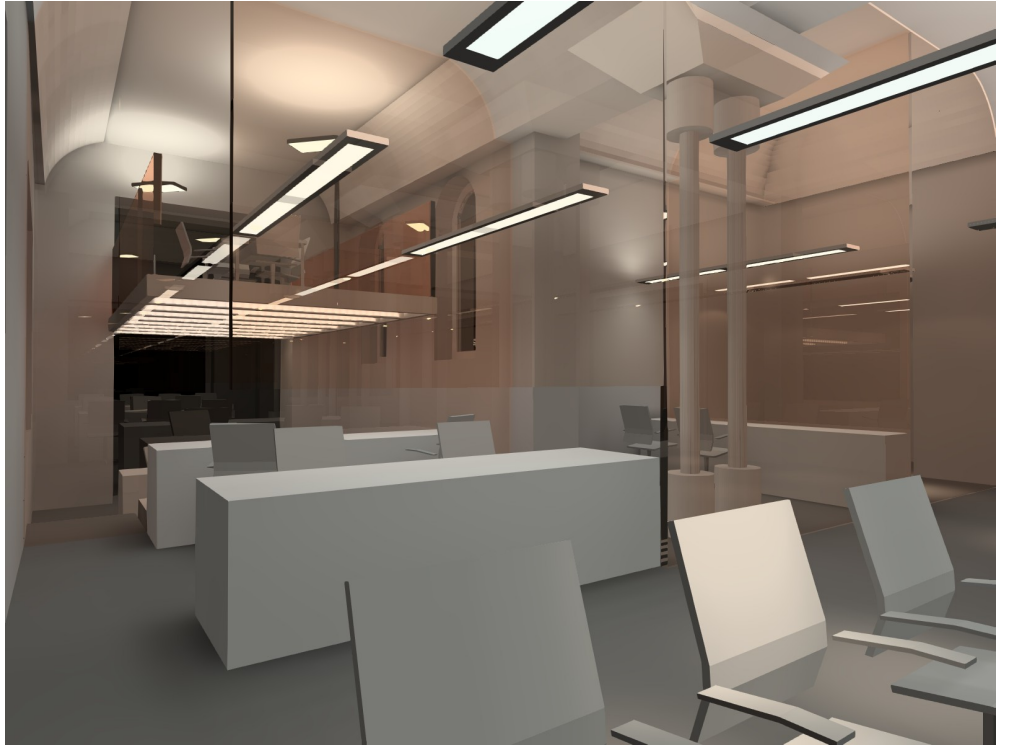
## Junta Departamental de Montevideo

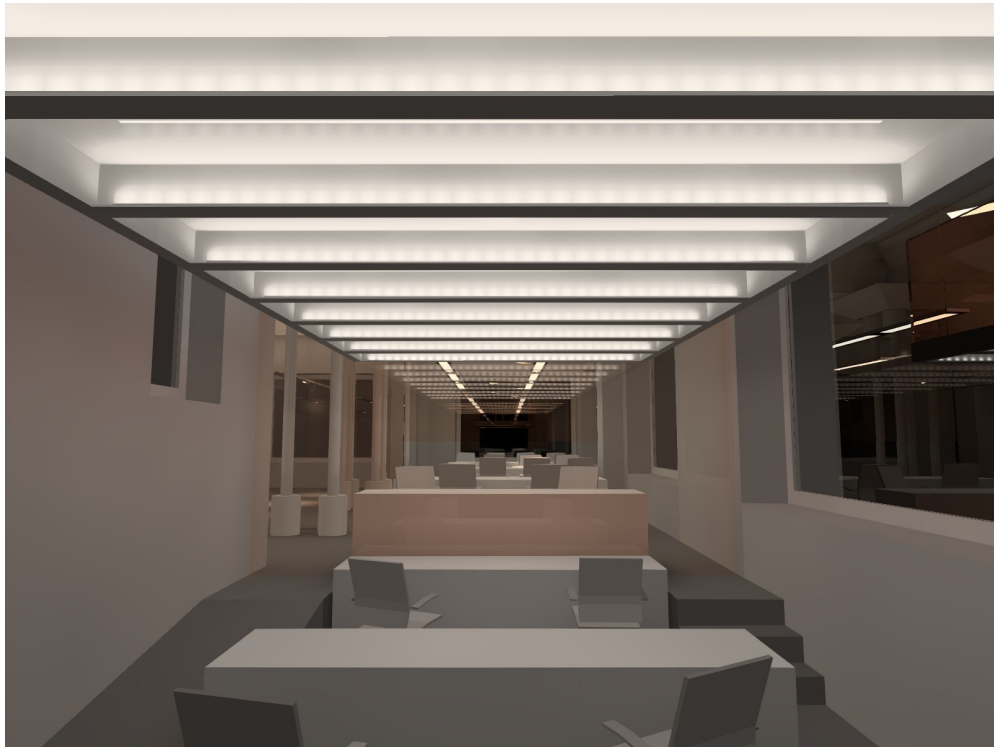
### Estudio de Alumbrado Biblioteca







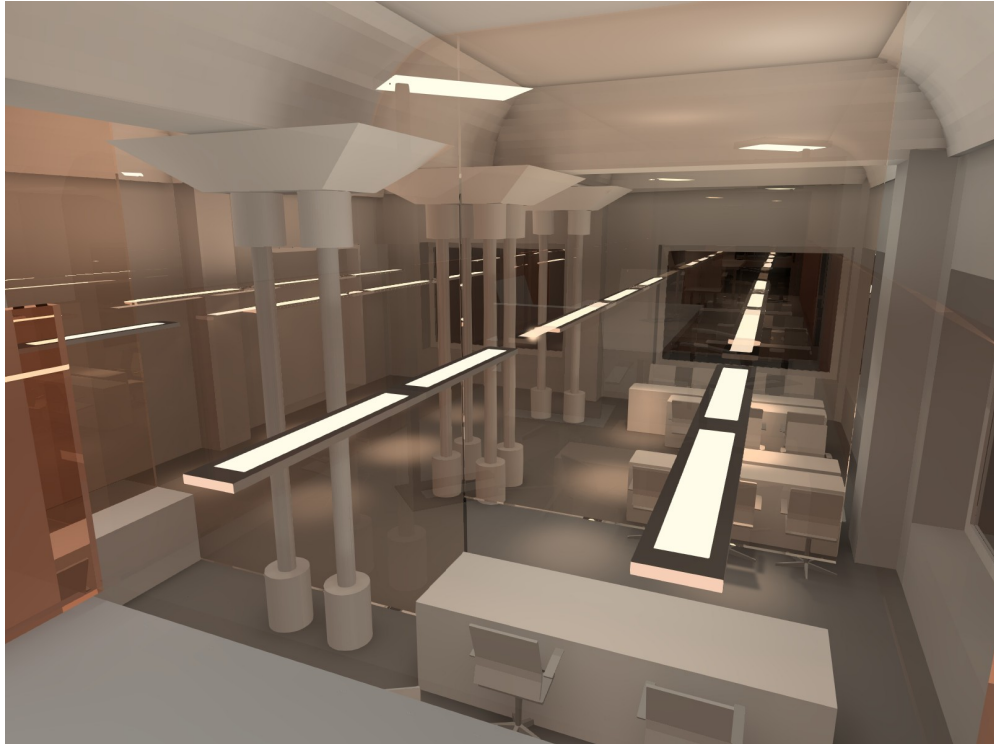














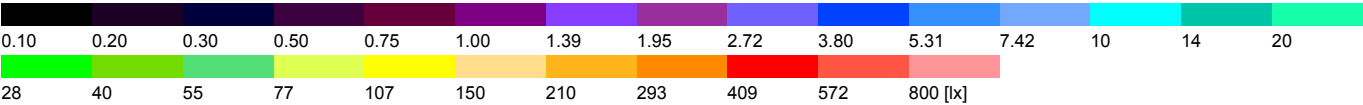
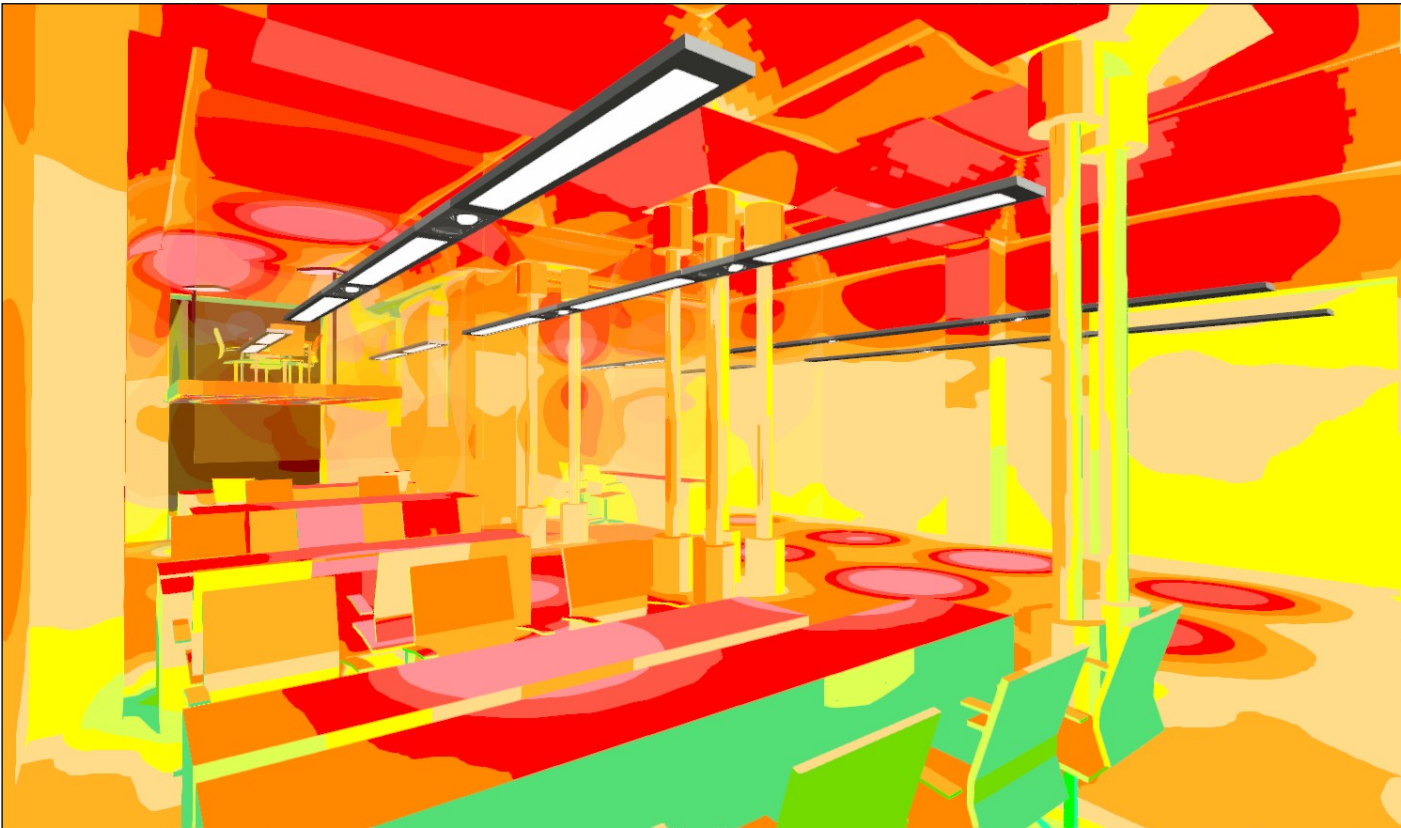
## Índice

Junta Departamental de Montevideo

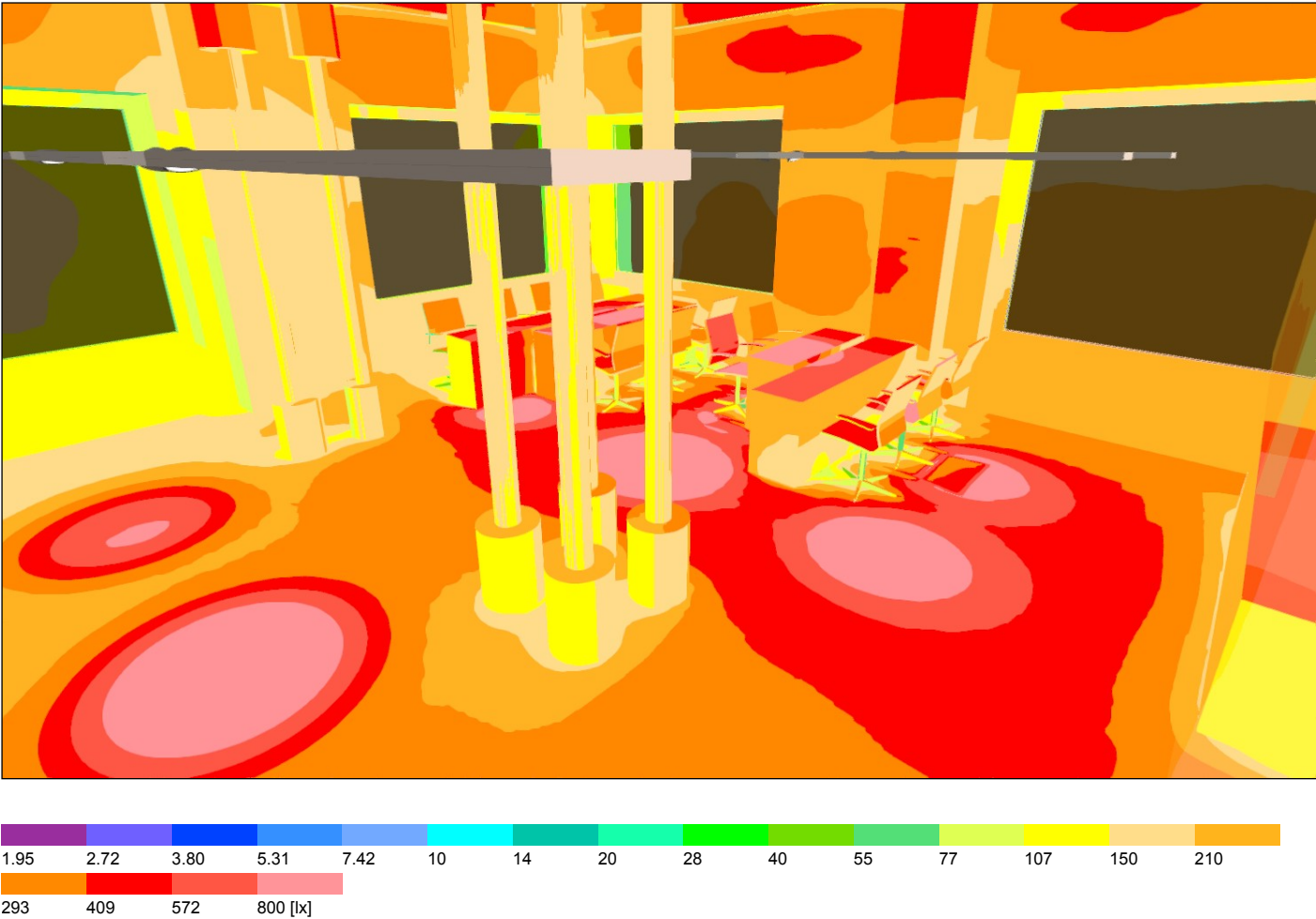
Vistas.....	10
Terreno 1	
Edificación 1	
Planta (nivel) 1	
Local 1	
Sinopsis de locales.....	16
Lista de luminarias.....	17
Plano útil 1 / Intensidad lumínica perpendicular (Adaptativamente).....	19

Junta Departamental de Montevideo

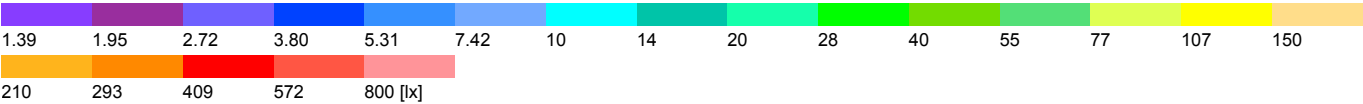
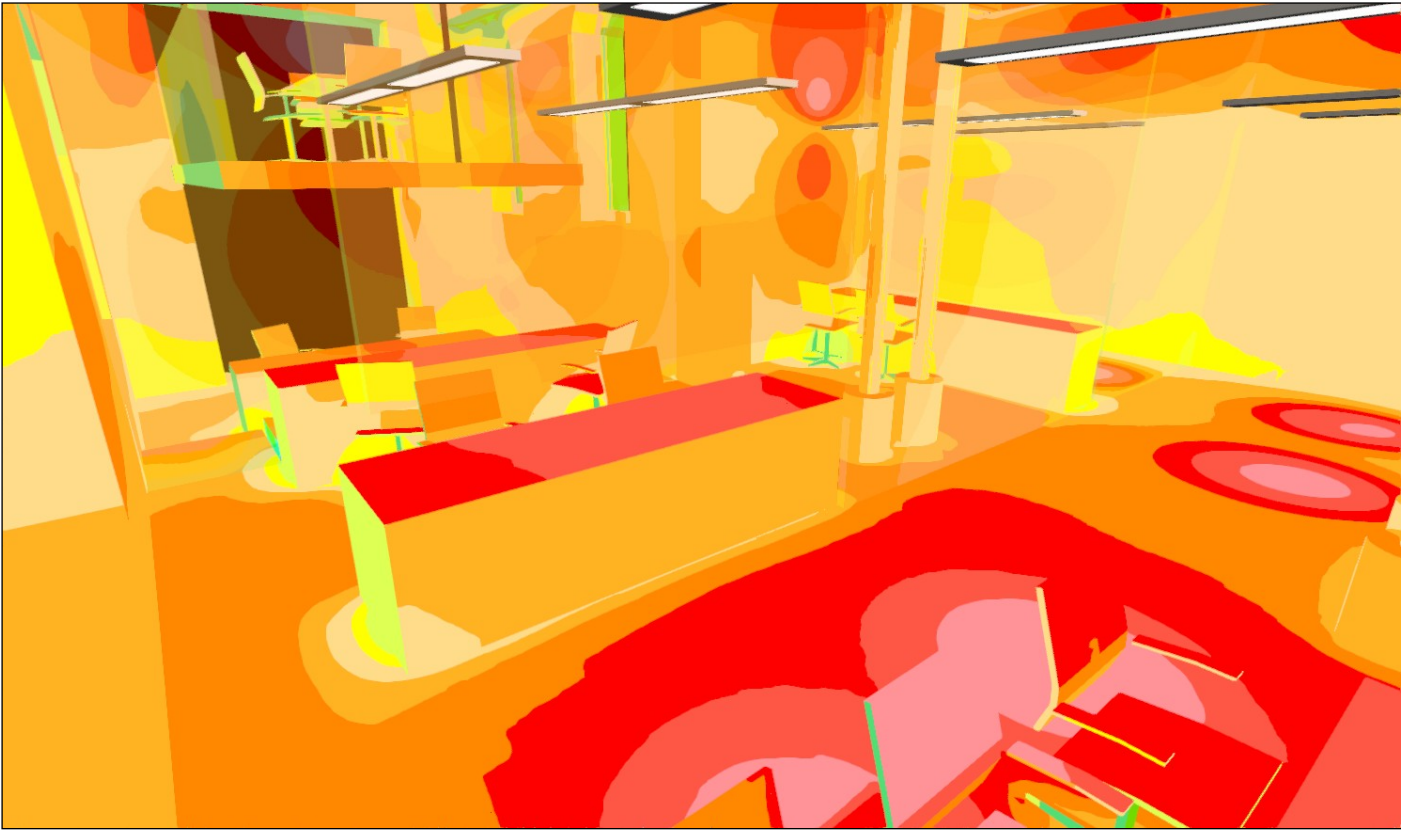
Colores Falsos 01, Iluminancias en [lx]



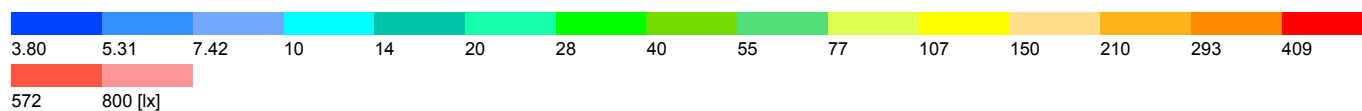
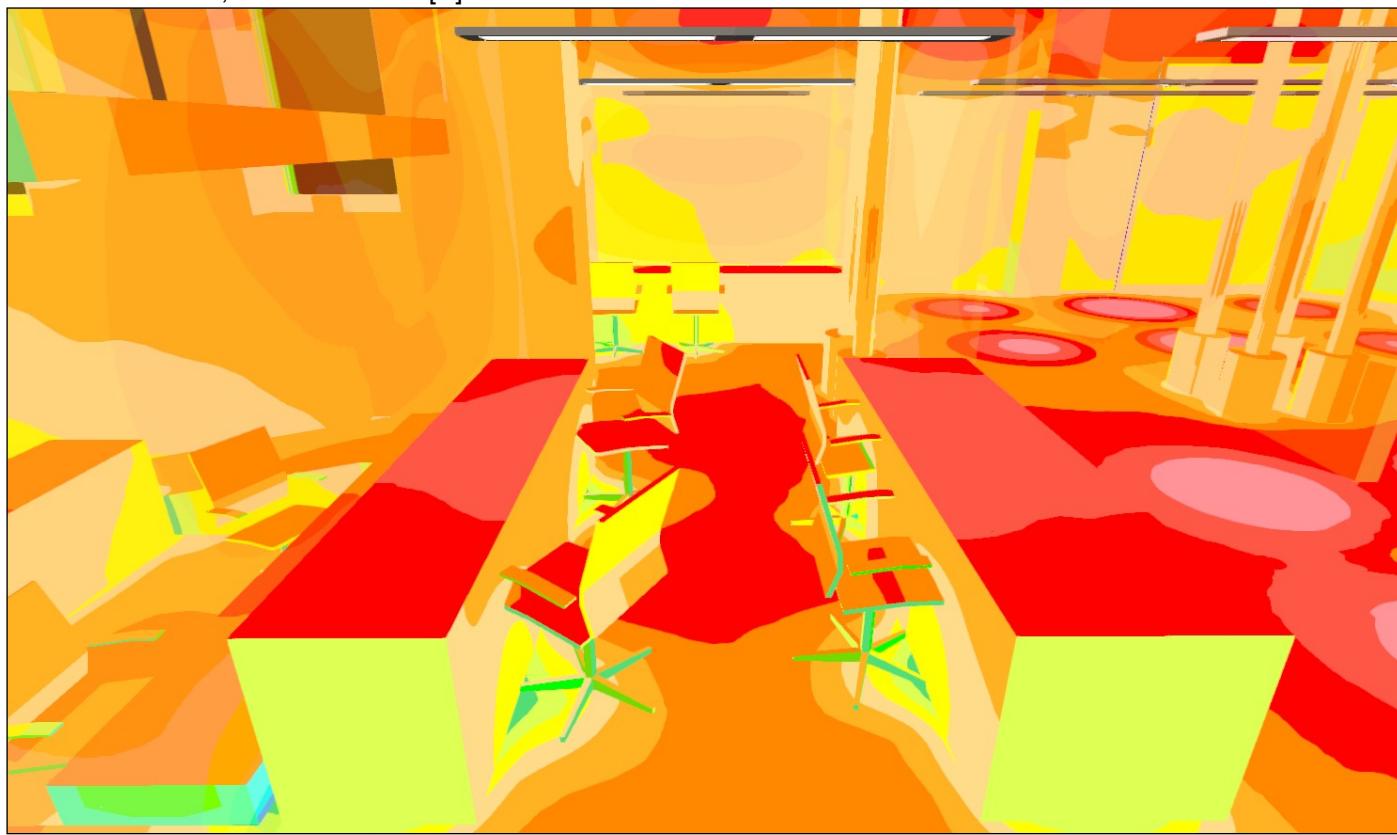
Colores Falsos 02, Iluminancias en [lx]



Colores Falsos 03, Iluminancias en [lx]

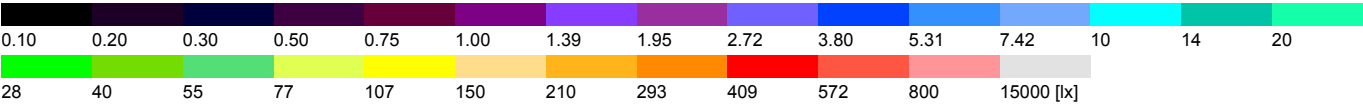
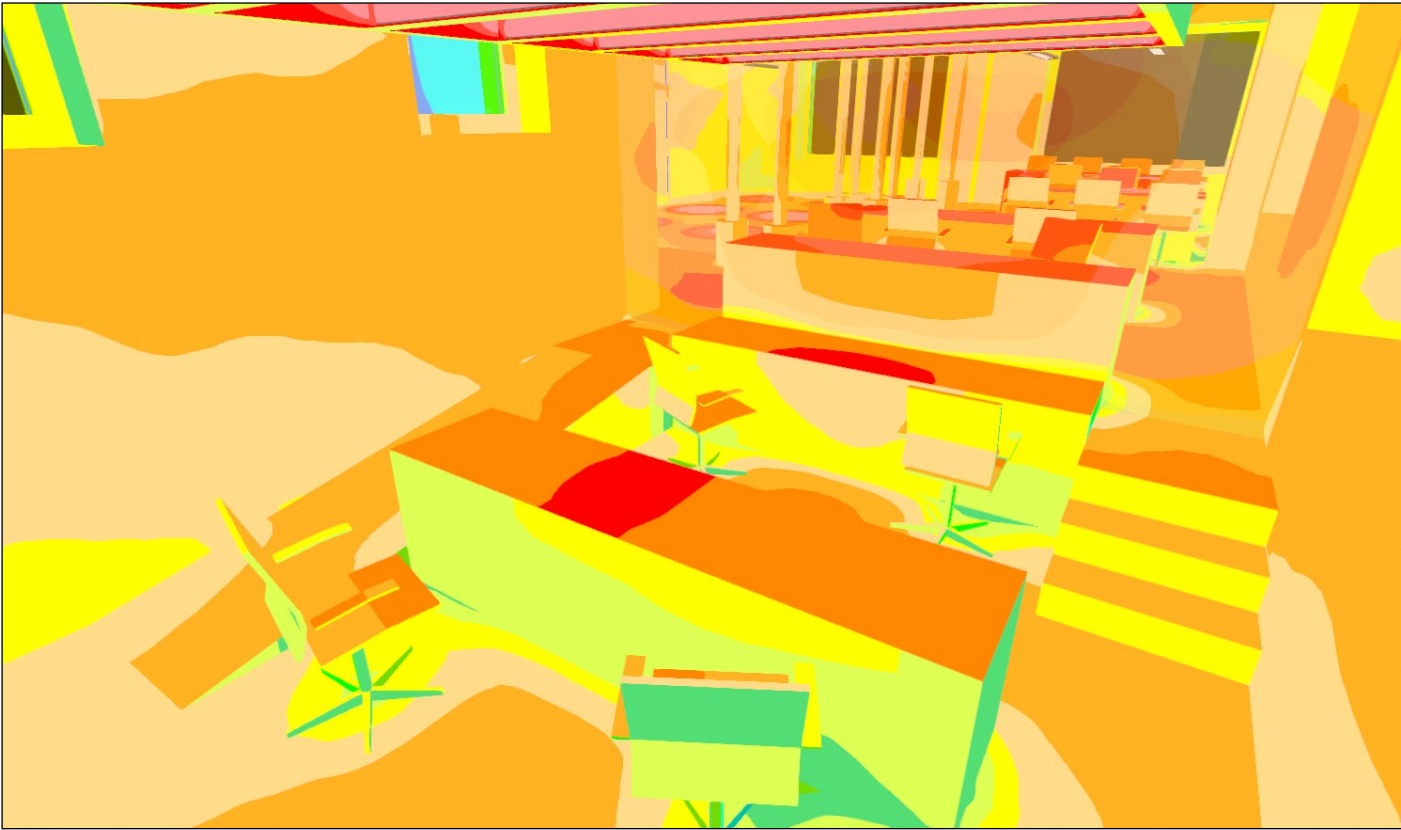


## Colores Falsos 04, Iluminancias en [lx]

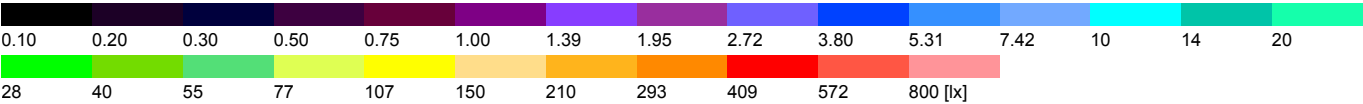
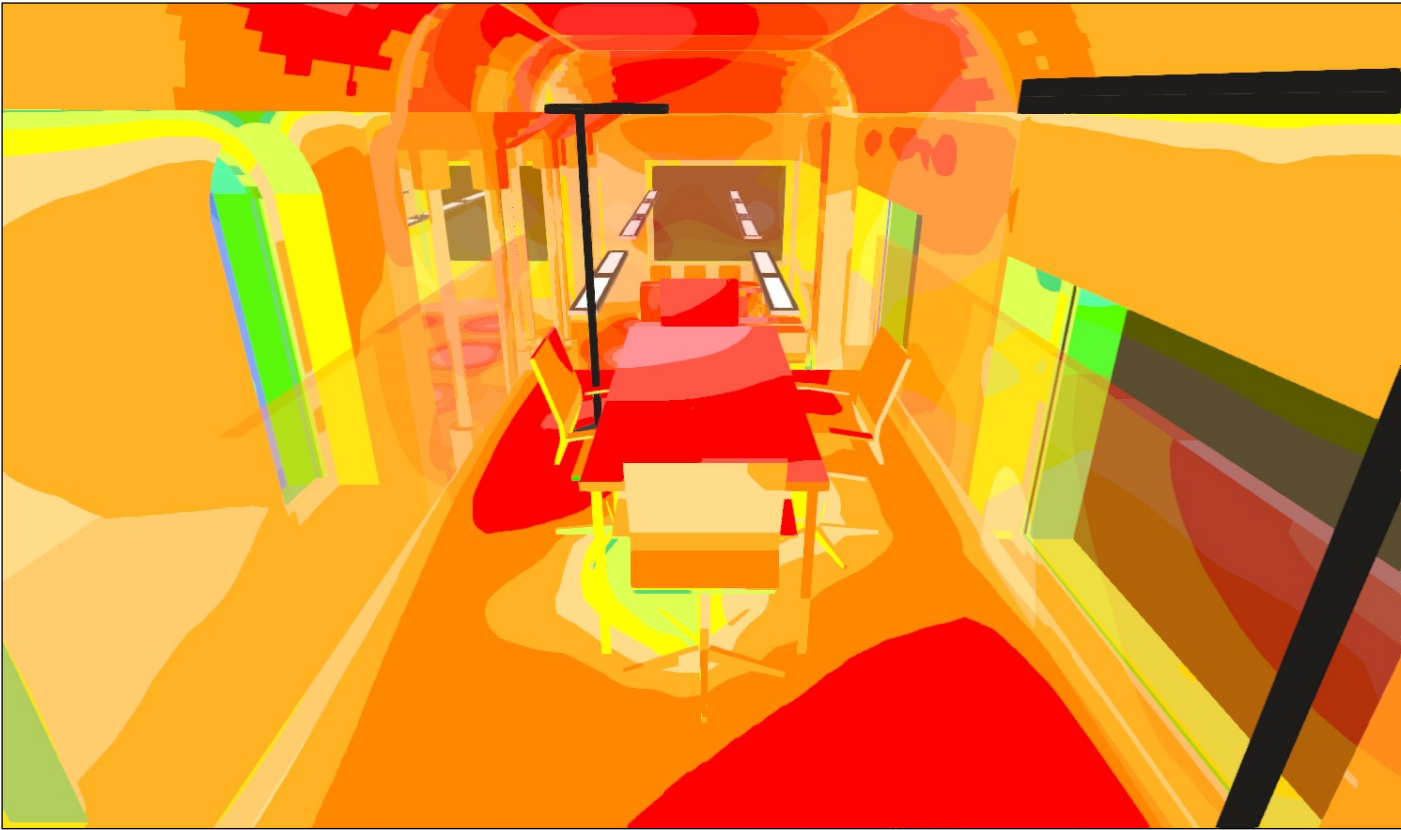




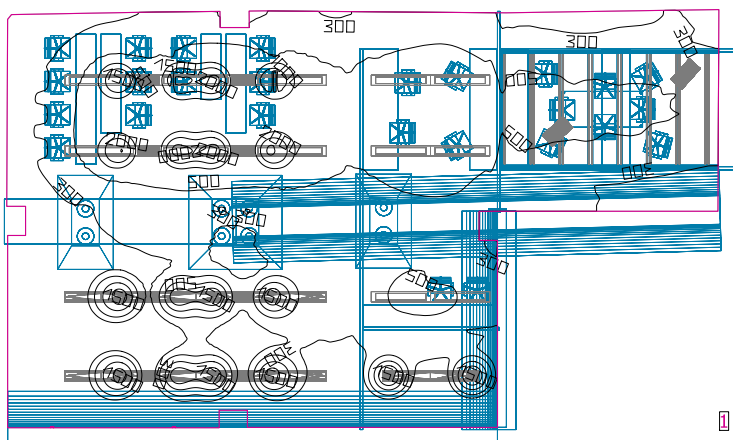
Colores Falsos 05, Iluminancias en [lx]



Colores Falsos 06, Iluminancias en [lx]



## Local 1



Altura interior del local: 4.650 m hasta 5.200 m, Grado de reflexión: Techo 70.0%, Paredes 50.0%, Suelo 20.0%, Factor de degradación: 0.80

## Plano útil

Superficie	Resultado	Media (Nominal)	Min	Max	Mín./medio	Mín./máx.
1 Plano útil 1	Intensidad lumínica perpendicular (Adaptativamente) [lx] Altura: 1.400 m, Zona marginal: 0.000 m	479 ( $\geq 500$ )	130	2077	0.27	0.06


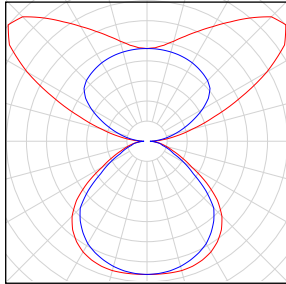

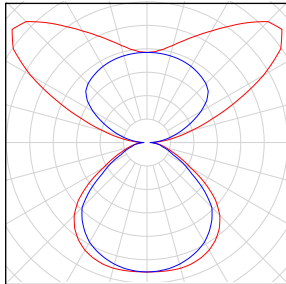

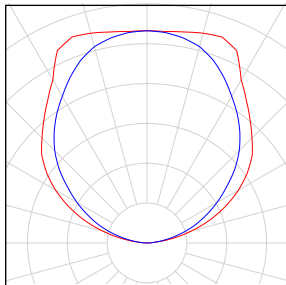

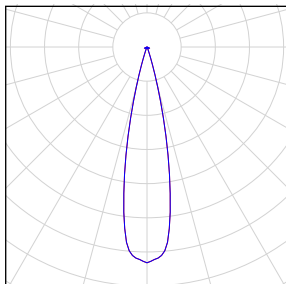

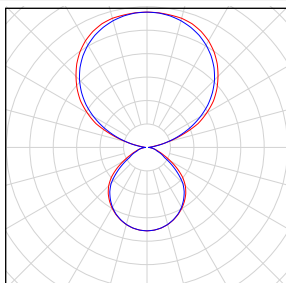
#	Luminaria	$\Phi$ (Luminaria) [lm]	Potencia [W]	Rendimiento lumínico [lm/W]
6	HALLA, a.s. - 10-501I-40GEE/830 LUMIA 10-501I-40GEE/830, E	4490	42.0	106.8
6	HALLA, a.s. - 10-501I-50GEE/830 LUMIA 10-501I-50GEE/830, E	5610	51.2	109.7
7	HALLA, a.s. - 10-512N-2035E LUMIA 10-512N-2035E,	4031	75.0	53.7
18	HALLA, a.s. - 10-550N-1100R-P LUMIA 10-550N-1100R-P, E	838	48.0	17.5
2	HALLA, a.s. - 131-711I-80GET/830 LEIRA 131-711I-80GET/830, S	10410	90.8	114.6
30	VSLs - 561700 AluLED_IP66_IP67	980	13.5	72.6
Suma total de luminarias		154121	2534.8	60.8

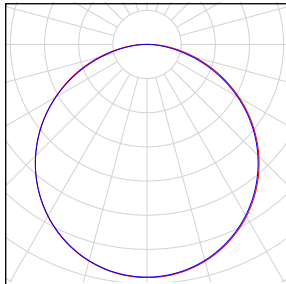
Potencia específica de conexión:  $20.72 \text{ W/m}^2 = 4.33 \text{ W/m}^2/100 \text{ lx}$  (Superficie de planta de la estancia  $122.33 \text{ m}^2$ )

Las magnitudes de consumo de energía se refieren a las luminarias planificadas para en la estancia sin tener en cuenta escenas de luz ni sus estados de atenuación.

Consumo: 4400 - 6950 kWh/a de un máximo de 4300 kWh/a

## Local 1

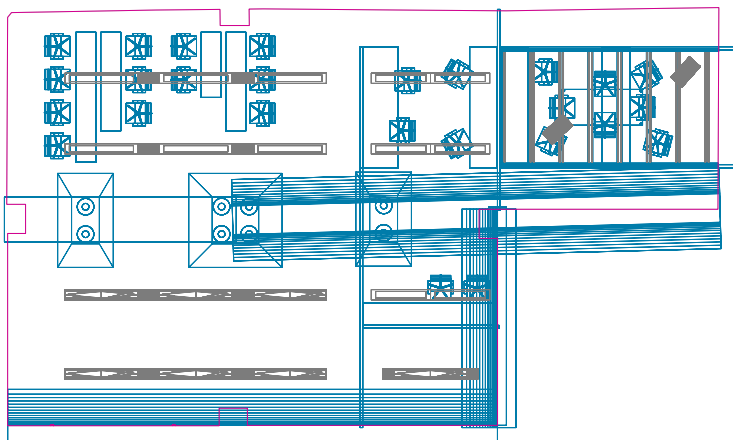
Número de unidades	Luminaria (Emisión de luz)		
6	<p>HALLA, a.s. - 10-501I-40GEE/830 LUMIA 10-501I-40GEE/830, E Emisión de luz 1 Lámpara: 1xLED 38W/830 Fotometría absoluta Flujo luminoso de las luminarias: 4490 lm Potencia: 42.0 W Rendimiento lumínico: 106.8 lm/W</p> <p>Indicaciones colorimétricas 1xLED 38W/830: CCT 3000 K, CRI 80</p>		
6	<p>HALLA, a.s. - 10-501I-50GEE/830 LUMIA 10-501I-50GEE/830, E Emisión de luz 1 Lámpara: 1xLED 47W/830 Fotometría absoluta Flujo luminoso de las luminarias: 5610 lm Potencia: 51.2 W Rendimiento lumínico: 109.7 lm/W</p> <p>Indicaciones colorimétricas 1xLED 47W/830: CCT 3000 K, CRI 80</p>		
7	<p>HALLA, a.s. - 10-512N-2035E LUMIA 10-512N-2035E, Emisión de luz 1 Lámpara: 2xT16 35W/830 Grado de eficacia de funcionamiento: 61.08% Flujo luminoso de lámparas: 6600 lm Flujo luminoso de las luminarias: 4031 lm Potencia: 75.0 W Rendimiento lumínico: 53.7 lm/W</p> <p>Indicaciones colorimétricas 2xT16 35W/830: CCT 3000 K, CRI 85</p>		
18	<p>HALLA, a.s. - 10-550N-1100R-P LUMIA 10-550N-1100R-P, E Emisión de luz 1 Lámpara: 1xMasterLine111MM 45W 24D Grado de eficacia de funcionamiento: 99.85% Flujo luminoso de lámparas: 839 lm Flujo luminoso de las luminarias: 838 lm Potencia: 48.0 W Rendimiento lumínico: 17.5 lm/W</p> <p>Indicaciones colorimétricas 1xMasterLine111MM 45W 24D: CCT 3000 K, CRI 99</p>		
2	<p>HALLA, a.s. - 131-711I-80GET/830 LEIRA 131-711I-80GET/830, S Emisión de luz 1 Lámpara: 1xLED 83W/830 Fotometría absoluta Flujo luminoso de las luminarias: 10410 lm Potencia: 90.8 W Rendimiento lumínico: 114.6 lm/W</p> <p>Indicaciones colorimétricas 1xLED 83W/830: CCT 3000 K, CRI 80</p>		

Número de unidades	Luminaria (Emisión de luz)		
30	<p>VSL5 - 561700 AluLED_IP66_IP67</p> <p>Emisión de luz 1</p> <p>Lámpara: 1x</p> <p>Grado de eficacia de funcionamiento: 100%</p> <p>Flujo luminoso de lámparas: 980 lm</p> <p>Flujo luminoso de las luminarias: 980 lm</p> <p>Potencia: 13.5 W</p> <p>Rendimiento lumínico: 72.6 lm/W</p> <p>Indicaciones colorimétricas</p> <p>1x: CCT 3000 K, CRI 80</p>	Dispone de una imagen de la luminaria en nuestro catálogo de luminarias.	

Flujo luminoso total de lámparas: 172122 lm, Flujo luminoso total de luminarias: 154121 lm, Potencia total: 2534.8 W, Rendimiento lumínico: 60.8 lm/W



## Plano útil 1 / Intensidad lumínica perpendicular (Adaptativamente)



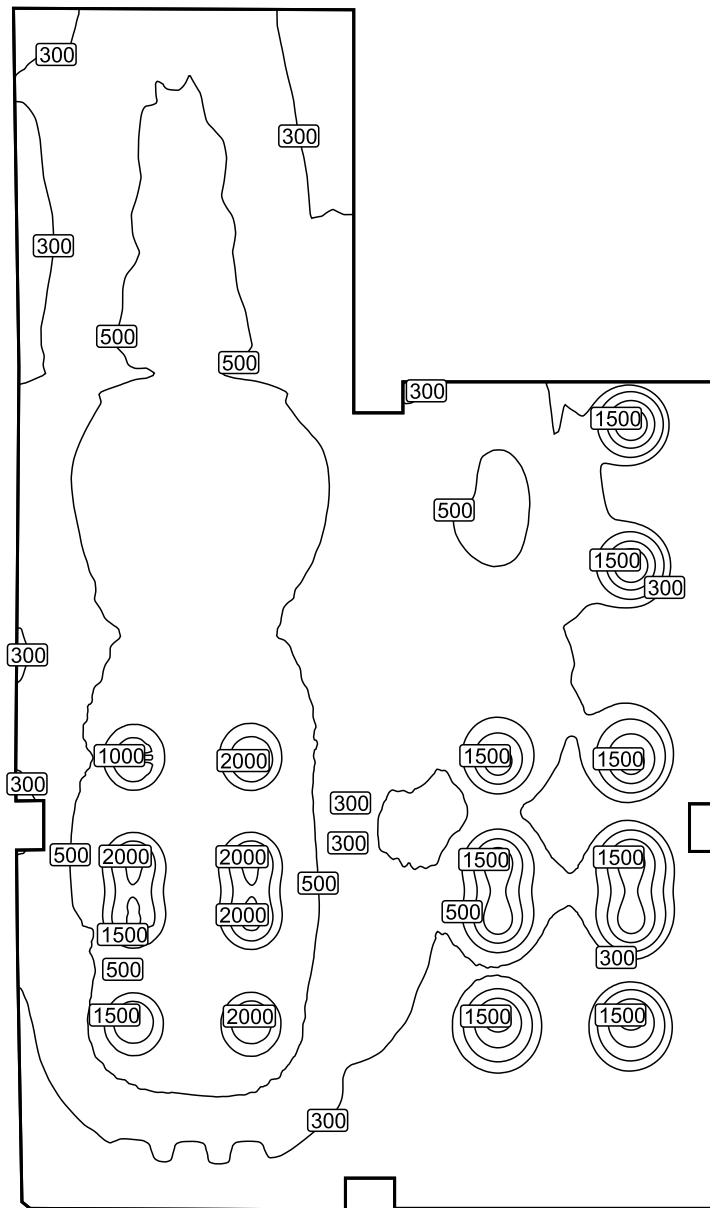
Plano útil 1: Intensidad lumínica perpendicular (Adaptativamente) (Superficie)

Escena de luz: Escena de luz 1

Media: 479 lx (Nominal:  $\geq 500$  lx), Min: 130 lx, Max: 2077 lx, Mín./medio: 0.27, Mín./máx.: 0.06

Altura: 1.400 m, Zona marginal: 0.000 m

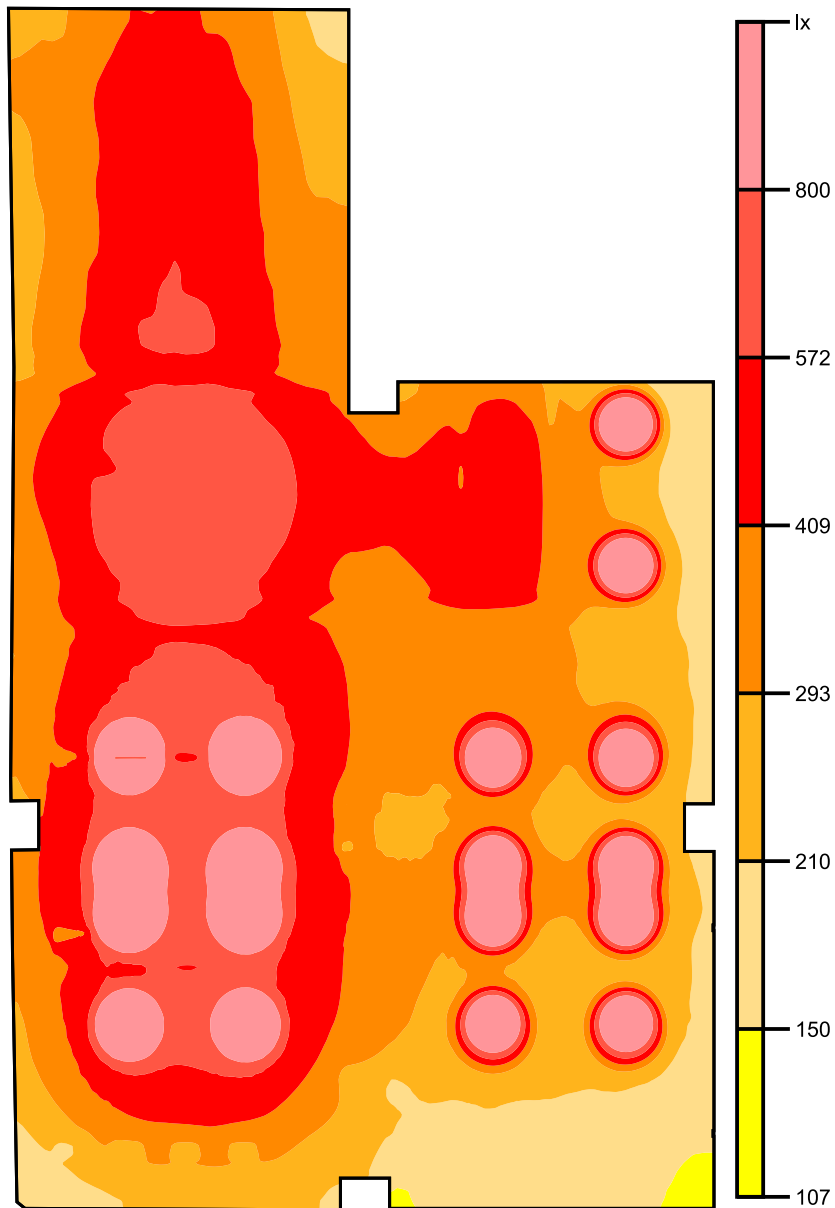
## Isolíneas [lx]



Escala: 1 : 100

Terreno 1 / Edificación 1 / Planta (nivel) 1 / Local 1 / Plano útil 1 / Intensidad luminica perpendicular (Adaptativamente)

## Colores falsos [lx]



Escala: 1 : 100